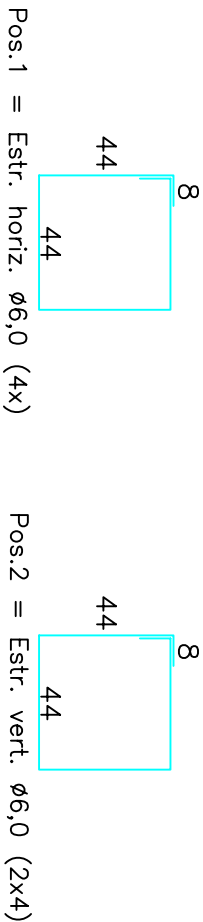
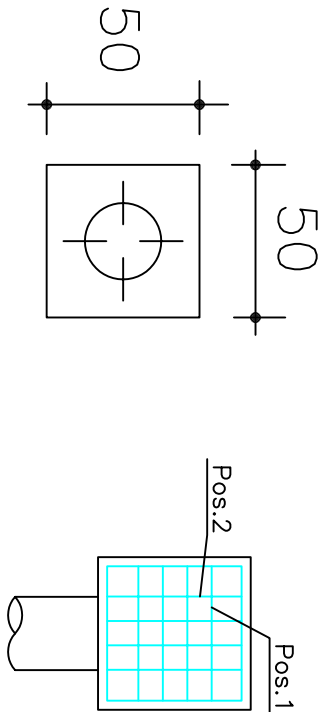


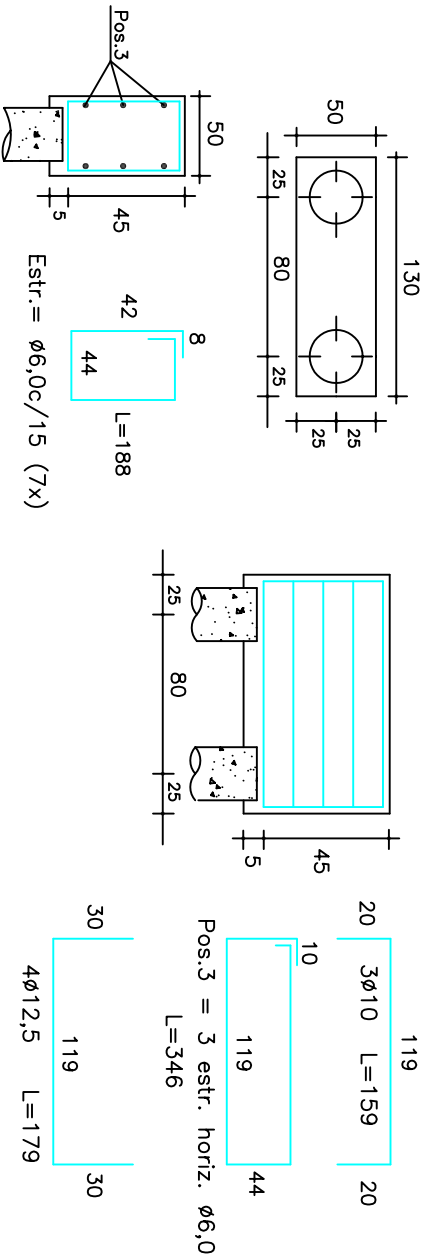
DETALHES LANCE DA ESCADA S/ escala

Estaca $\varnothing 25$ cm
Profundidade: 8,00m



DETALHES BLOCOS B1

S/ escala



Estacas $\varnothing 25$ cm
Profundidade: 8,00m

DETALHES BLOCOS B2 S/ escala

Relação de Materiais Escada			
AÇO CA-50		AÇO CA-60	
BITOLA	Kg/m	BITOLA	Kg/m
6,3 mm	0,25	42,00	10,50
8 mm	0,39	5 mm	0,154
10 mm	0,62	63,36	39,30
12,5 mm	1,00	6 mm	0,222
16 mm	1,55	—	—
20	2,24	—	—
25	3,98	—	—
32	—	Vol. Concreto Fck=25MPa	m3
40	—	Formas moldeira	m2
SUBTOTAL	49,80	Loje Pré Fabr.	m2

Obs.: Materiais sem acréscimo de 10%

Relação de Materiais Fundação			
AÇO CA-50		AÇO CA-60	
BITOLA	Kg/m	BITOLA	Kg/m
6,3 mm	0,25	—	—
8 mm	0,39	—	—
10 mm	0,63	927,80	584,50
12,5 mm	1,00	71,80	71,80
16 mm	1,55	—	—
20	2,24	—	—
25	3,98	—	—
32	—	Vol. Concreto Fck=20MPa	m3
40	—	Formas moldeira	m2
SUBTOTAL	656,10	Loje Pré Fabr.	m2

Obs.: Materiais sem acréscimo de 10%

REVISÃO:

DATA:

DISCRIMINAÇÃO:

RESP., REVISÃO:



MUNICÍPIO DE CHOPINZINHO GESTÃO 2017 - 2020 DIVISÃO DE PLANEJAMENTO E PROJETOS

Especificação:		Escala:	
DETALHES		Ind.	
Tipo da Obra:		Data:	
Cabines de transmissão e vestiário		Abril/17	
Local da Obra:		Desenho:	
Módulo Esportivo Municipal		Christiano	
Proprietário:		Área (m2):	
PREFEITURA MUNICIPAL DE CHOPINZINHO		Prancha:	
Chefe Executivo Municipal:		Assinatura:	
ALVARO DÊNIS CENI SCOLARO PREFEITO MUNICIPAL		Assinatura:	
Resp. Técnico:		Assinatura:	
CHRISTIANO DOSSA SILVESTRI CREA 100984-D/PR		Assinatura:	